

各节基部黄斑暗，其后具光泽，毛主要为黑色，仅第 1 节及第 2-4 节基部斑具黄色毛，背板侧缘黄色毛长，第 4 节后缘及生殖节毛黄色。后足腿节指突粗大；各足基部 2 节黑色，转节腹面端部黄褐色，前、中足黄褐色，后足红褐色，各足腿节背、腹面基部具黑色纵条，后足黑纵条近端部，前足跗节色暗；足毛白色，中、后足胫节具长瘦毛，后足胫节基半部背面有小黑毛。翅透明，前缘黄褐色。

检查 2 号标本：

福建(建阳，350-460m，2 个)。

分布 福建、台湾；老挝，印度。

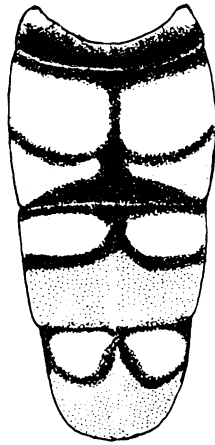


图 345 橘斑迷蚜蝇 *Milesia variegata* Brunetti
腹部 (背面观) (abdomen in dorsal view)

(466) 隆顶迷蚜蝇 *Milesia verticalis* Brunetti, 1923 (图 346, 图版 VI: 20)

Milesia verticalis Brunetti, 1923: 269-270.

Milesia vesparia Shiraki, 1930: 118: Synonymized by Cheng, 2003: 276.

Milesia turgidiverticis Yang et Cheng, 1993: 46: Synonymized by Cheng, 2003: 276.

体长 23-26mm。

雄性 头橘红色；头顶大，极隆凸，单眼三角很小，在单眼三角后方的头顶毛白色，长；额两侧及颜密覆黄粉被；颊从复眼角至口缘具红褐色条斑；触角橘黄或橘红色，第 3 节黄褐色；芒裸，黄褐色。中胸背板黑色至红褐色，前缘(包括肩胛)橘黄色宽，密覆黄粉被；小盾片和侧板与背板同色。腹部红褐色至黑褐色；第 2 节和第 3 节基半部具黄色或红黄色横带，前者较后者宽，第 3 节后缘具极狭的同色横带；第 4 节基半部具不明显的狭黄粉带，该粉带有时中央中断，后半部橘黄色；背板毛短，黑色。足红褐色至黑色，中、后足腿节和胫节腹面毛棕黑色，长；后足腿节刺突长。翅前半部强烈变褐，

后半部透明。

共检查 5 号标本：

福建(十八排, 1985.VIII.27, 1 个)、广西(龙胜, 1150m, 1963.VI.18, 1 个; 金秀, 1981.IX.8, 2 个)、云南(西双版纳勐海, 1200-1600m, 1958.VII.26, 1 个)。

分布 福建、广西、云南、台湾; 印度。

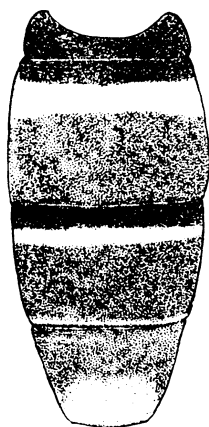


图 346 隆顶迷蚜蝇 *Milesia verticalis* Brunetti
腹部 (背面观) (abdomen in dorsal view)

我国有记载而未见标本的种类：

(467) 狭斑迷蚜蝇 *Milesia fissipennis* Speiser, 1911

Milesia fissipennis Speiser, 1911: 241; Knutson *et al.*, 1975: 363.

体长 24-26mm。

雄性 头顶三角黑色, 密覆黄色粉被, 单眼三角前毛黄色; 后头密覆黄色粉被; 额和颜黄褐色, 覆黄色粉被, 复眼下方具褐色斑。触角黄褐色; 芒裸, 基部黄色, 端部褐色。中胸背板黑色, 肩胛黄色, 肩胛内侧具 1 对黄色粉被纵条, 该纵条基部宽, 端部细, 不达背板后缘, 翅基部及翅后胛褐色, 沿盾沟具 1 对宽的黄色粉被横带, 终止于纵条外侧, 翅后胛之间具宽的粉被横带, 背板被毛黄色; 小盾片红黄色; 前胸侧板黄色, 中胸侧板黑色, 具黄斑, 分别位于中侧片及腹侧片、翅侧片和下侧片, 覆粉被。腹部基部 2 节黑色, 第 1 节基部前缘黄色狭, 第 2 节基部具 1 对宽而不明显的黄色长方形斜斑, 近后缘黄横带宽; 第 3 节近基部具 1 对宽的黄色长方横斑, 两斑之间黑色, 其后黑色横带宽, 背板后部黄色横带宽, 约 2/5 于背板长, 光亮; 第 5 背板黄色, 具光泽, 基半部具“人”字形黑色带纹, 将背板分为前后两部分, 带后色略暗。前、中足基节、转节和腿节黄褐色, 腹面色暗; 胫节和跗节黄色; 后足基节、转节、腿节黑褐色, 腿节端部黄褐色, 胫、